

## licataTHERM R-TFIX-8M

Elemento di fissaggio in acciaio a battuta . Particolarmente indicato nei sistemi d'isolamento a cappotto ETICS, certificato ETA 17/0592

### Vantaggi / Utilità

- Installazione veloce e facile su tutti i materiali di supporto (categorie A, B, C, D, E)
- Zona di compressione del tassello unica per una precisa installazione
- Il lungo sovra stampaggio in plastica sulla vite del **licatatherm R-TFIX-8M** minimizza i ponti termici (valore 0,001–0,002 W/K), contribuendo al risparmio di energia
- La rigidità del disco (valore 10.6kN/mm) assicura una liscia elevazione della superficie e un sistema isolante stabile
- Il design unico permette elevate capacità portanti. Questo riduce la quantità di fissaggi per isolamento per metro quadro
- La più ridotta profondità di posa con i massimi parametri di forza
- La vite preassemblata riduce i tempi e il lavoro

### Applicazioni

- Sistema composito di isolamento termico esterno (ETICS)
- Pannelli in polistirene (EPS)
- Lana di roccia
- Pannelli in poliuretano (PU)
- Pannelli in sughero
- Pannelli leggeri di lana di legno

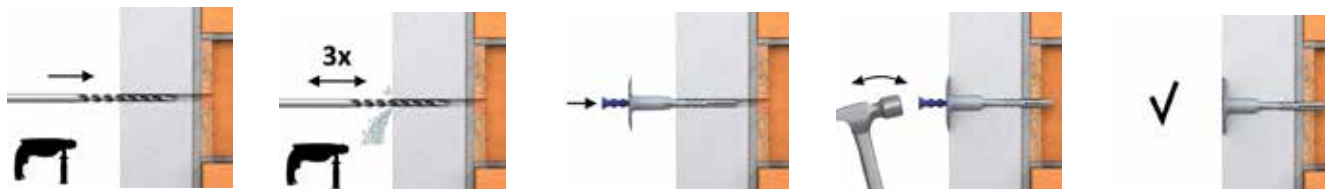
### Materiale di supporto

Certificato per:

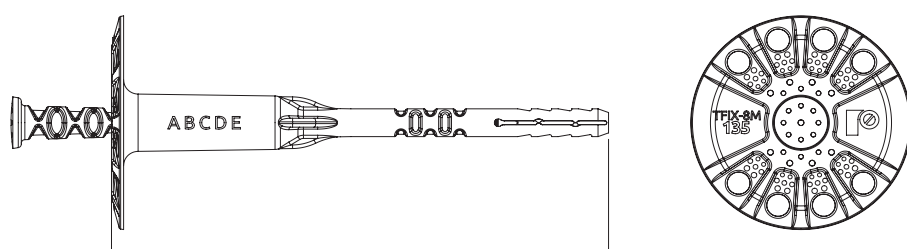
- Calcestruzzo C12/15-C50/60 (Usare categoria A)
- Pannello murale esterno in calcestruzzo C16/20 – C50/60 (categoria d'uso A)
- Mattone pieno
- Mattone in silicato pieno
- Mattone forato
- Blocco forato in calcestruzzo alleggerito (Usare categoria D)
- Calcestruzzo aerato autoclavato (utilizzare la categoria E)

### Modalità di applicazione

1. Praticare un foro del diametro e della profondità richiesti
2. Profondità di foratura di minimo 35 mm nei materiali A, B, C, D e 75 mm nel blocco di calcestruzzo aerato.
3. Pulire il foro praticato 3 volte.
4. Inserire la punta del cacciavite nell'incavo nella testa della vite **licatatherm R-TFIX-8M**.
5. Inserire il fissaggio nel foro praticato.
6. Dopo l'installazione.
7. Profondità di posa di almeno 25 mm nei materiali A, B, C, D e 65 mm nel blocco di calcestruzzo cellulare.
8. Applicare una pressione assiale costante, assicurandosi che il disco dell'utensile di regolazione sia mantenuto perpendicolare all'asse di fissaggio.
9. Inserire saldamente la vite con alti regimi fino a quando il fissaggio è sicuro (quando il disco tocca la superficie di isolamento).



### Info prodotto



Dimensione	Codice Prodotto	Fissaggio			Elemento sigillato	
		Diametro	Diametro del disco	Lunghezza	Spessore consigliato	
		d	D	L	t <sub>fix</sub> A, B, C, D	t <sub>fix</sub> E
		[mm]				
Ø8	R-TFIX-8M-135	8	60	135	100	60
	R-TFIX-8M-155	8	60	155	120	80
	R-TFIX-8M-175	8	60	175	140	100
	R-TFIX-8M-195	8	60	195	160	120
	R-TFIX-8M-215	8	60	215	180	140
	R-TFIX-8M-235	8	60	235	200	160
	R-TFIX-8M-255	8	60	255	220	180
	R-TFIX-8M-275	8	60	275	240	200
R-TFIX-8M-295	8	60	295	260	220	

## Installazione

Supporto			A, B, C, D	E	lastra di cemento
Diametro di fissaggio	d	[mm]	8	8	8
Diametro del foro nel supporto	d <sub>0</sub>	[mm]	8	8	8
Min. Profondità del foro nel supporto	h <sub>0</sub>	[mm]	35	75	35
Min. profondità di installazione	h <sub>nom</sub>	[mm]	25	65	25
Min. Spessore del supporto	h <sub>min</sub>	[mm]	100	100	40
Spaziatura min	s <sub>min</sub>	[mm]	100	100	100
Min. Distanza dal bordo	c <sub>min</sub>	[mm]	100	100	100

## Sicurezza

Per quanto riguarda le informazioni relative al corretto smaltimento, stoccaggio e manipolazione del prodotto, si prega di consultare la relativa Scheda di Sicurezza.

### DISCLAIMER RESPONSABILITA'

La presente scheda tecnica sostituisce e annulla le precedenti versioni.

Le indicazioni e prestazioni fornite in questo documento sono basate sulle nostre attuali conoscenze tecnico-scientifiche a condizione che i materiali vengano stoccati, movimentati e utilizzati come da istruzioni rilasciate dal Produttore, in ogni caso sono da ritenersi puramente indicative e si riferiscono a condizioni standard di laboratorio. L'acquirente deve quindi verificare l' idoneità del prodotto al caso specifico, assumendosi ogni eventuale responsabilità derivante dal suo uso. La nostra rete tecnico-commerciale garantisce una rapida consulenza ed è a vostra disposizione per informazioni e chiarimenti. Per ulteriori approfondimenti è possibile contattare il

**Technical Service** della **licata SpA** all'indirizzo [serviziotecnicoedilizia@licataspa.it](mailto:serviziotecnicoedilizia@licataspa.it) o [serviziotecnicoinfrastrutture@licataspa.it](mailto:serviziotecnicoinfrastrutture@licataspa.it)

Rif. scheda: TDS rev. 07/24